

**Resona I9**

Sistema de ultrasonido de diagnóstico

Innovación, en todas las facetas



# Innovation

**Resona 19** Ofrece una experiencia completamente nueva, gracias a las innovaciones que presenta tanto por dentro como por fuera. Se caracteriza por aquellas características que siempre han sido decisivas para los sistemas avanzados de ultrasonido de Mindray: la revolucionaria plataforma ZST+ ofrece una calidad de imagen a un nivel superior y proporciona un excelente equilibrio para la resolución espacial y temporal, y la uniformidad de los tejidos.

## **Resona 19**

Ofrece excelentes soluciones de imágenes en aplicaciones dedicadas con extrema claridad, inteligencia excepcional y excelentes herramientas de diagnóstico: como STE de alta velocidad de fotogramas para una onda de cizallamiento consistente y un acceso preciso a la rigidez del tejido, Smart Breast y Smart Thyroid para el análisis automático y de lesiones standard, y V Flow como un enfoque novedoso para la hemodinámica vascular integral.

## **Resona 19**

Usted es recibido instantáneamente por un diseño de sistema de ultrasonido como nada que haya visto antes, junto con todas las últimas tecnologías.

Cuenta con un panel de control inteligente iConsole con teclas tinta electrónica personalizables, ajustes flotantes de espacio completo, estructura plegable a un metro de altura, largo tiempo de funcionamiento de la batería y súper silencioso, junto con muchas otras características de alta calidad. Estos elementos de diseño innovadores ayudarán a reducir la fatiga al mínimo durante los escaneos.





# Flexibilidad de escaneo ilimitada más allá de la imaginación

## iConsole-- panel de control inteligente

El diseño inteligente y específico del panel de control del examen clínico es una innovación revolucionaria diseñada para adaptarse de manera óptima a diferentes escenarios clínicos, como ABD, SMP, VAS, CAR, URO, OB, etc. Basado en seis teclas especiales de tinta electrónica con pantallas digitales, iConsole puede ajustar adaptativamente el diseño y las funciones clave durante el cambio de examen. User-define está disponible para configuraciones personalizadas y la pantalla digital en las teclas de tinta electrónica no desaparecerá incluso durante el apagado.



## Panel de control flotante de espacio completo

En lugar de un ajuste de 4 o 6 direcciones, se puede ajustar de manera óptima en todo el espacio con un rango extremadamente amplio y se bloquea fácilmente en cualquier posición. Por lo tanto, cumple fácilmente con varios requisitos de escaneo en diferentes escenarios clínicos para una mayor comodidad y atención.



# Diseño cuidadoso para una comodidad extrema

- Pantalla completa sin bisel de **23,8"** con imágenes grandes para una experiencia inmersiva
- Monitor protector ocular con ajuste de brillo adaptativo
- Pantalla táctil Full HD de **15,6"** con interacción intuitiva
- Interruptor abreviado de las últimas sondas y exámenes usados
- Zócalos elevados para cambiar sondas sin doblar
- Diseño súper silencioso de **26dB** tan silencioso como un dormitorio



# Brinde una atención óptima al paciente de inmediato

## Simplemente dóblalo y ve

Se puede plegar a una altura mínima de 1 metro y transportarse fácilmente en SUV para un servicio clínico móvil fácil y oportuno. El ancho del cuerpo de 55 cm permite un fácil paso de la puerta para un acceso rápido e imágenes a través de los departamentos clínicos.



## Exámenes junto a la cama sin cables de alimentación

La batería de larga duración permite hasta **4 horas** de ecografía continua. Por lo tanto, nunca necesita cables de alimentación, incluso durante los exámenes de cabecera.



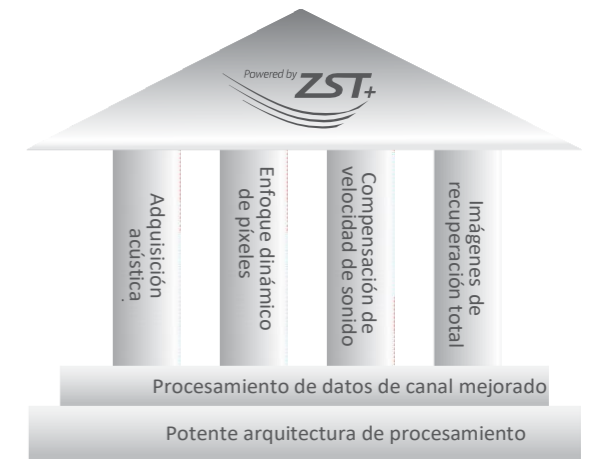
## Activación automática de la energía residual

Cuando mantenga el mango derecho durante el modo de espera o apagado del sistema, el indicador luminoso de alimentación residual se activará automáticamente para un recordatorio de energía oportuno.

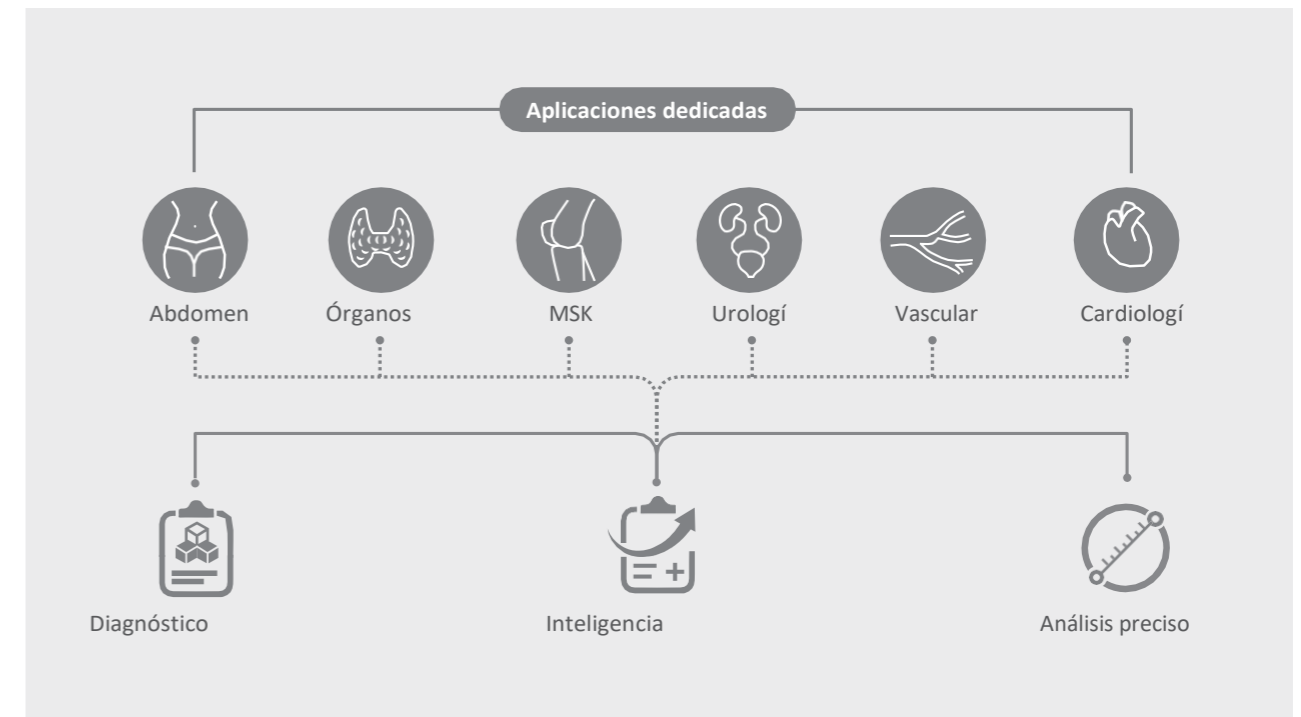


# Infinitas soluciones de imagen con tecnología ZST+

La plataforma **ZST+** es una innovación extraordinaria, que representa una evolución del ultrasonido. Transformación de métricas de ultrasonido de la formación de haz convencional al procesamiento basado en datos de canal. Supera la limitación tradicional de compensación entre la resolución espacial, la resolución temporal y la uniformidad del tejido, ofreciendo una calidad de imagen excepcional para soluciones de imagen infinitas con mejoras continuas.



**Resona 19** Proporciona Aplicaciones dedicadas para soluciones clínicas. Basado en una profunda visión de diferentes escenarios clínicos, eso ofrece toda clase de innovaciones en diagnóstico avanzado, herramientas excepcionales y preciso análisis destinado a mejorar el diagnóstico, confianza, calidad, control y escaneo eficaz.



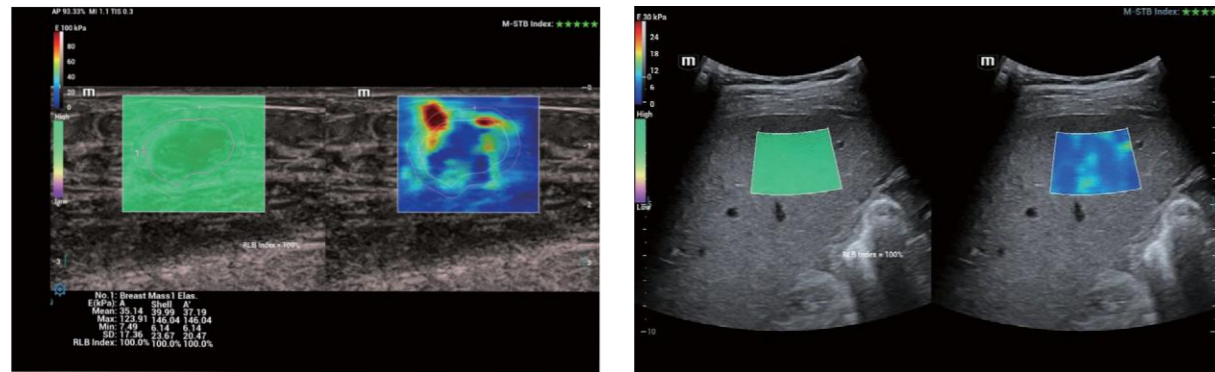
Infinitas soluciones de imagen en aplicaciones dedicadas



## Diagnóstico avanzado con innovaciones

### Evaluación de rigidez innovadora -- HiFR STE

Gracias a la plataforma ZST<sup>+</sup>, la **HiFR STE (High Frame Rate Sound Touch Elastography)** permite una velocidad de fotogramas STE hasta 10 veces más rápida que antes con una visualización de imágenes de onda de corte suave y consistente. Proporciona una detección de movimiento más sensible para una mejor estabilidad y más precisión. El índice de estabilidad de movimiento y el mapa de confiabilidad mejoran aún más el control de calidad de la onda de cizallamiento para una evaluación más confiable de la rigidez del tejido.

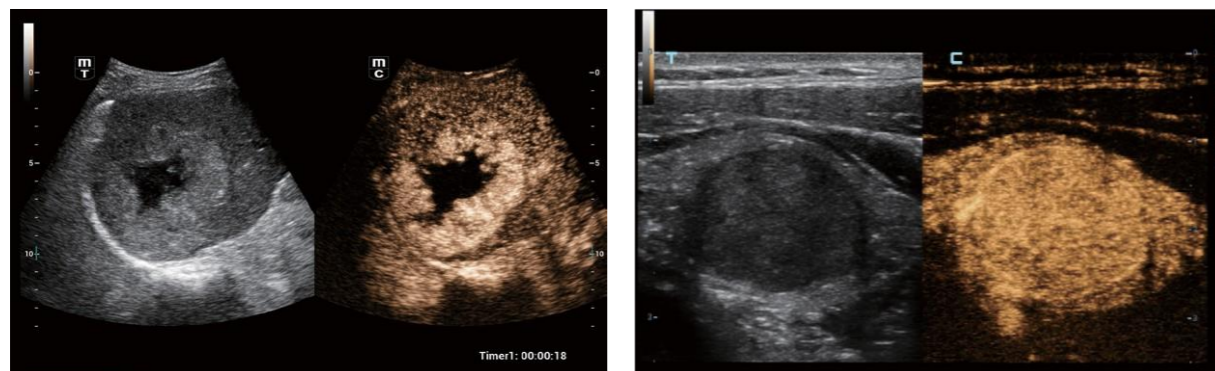


HiFR STE de cáncer de mama

STE de hígado

### Diagnóstico de lesiones focales con perfusión -- UWN<sup>+</sup> Contrast Imaging

Detecta y utiliza tanto las señales fundamentales armónicas como las no lineales, generando imágenes significativamente mejoradas, lo que resulta en una mayor sensibilidad de las señales menores y una mayor duración del agente con un IM más bajo. El modo Micro Flow Enhancement proporciona una visualización aún mejor de la perfusión de pequeños vasos.



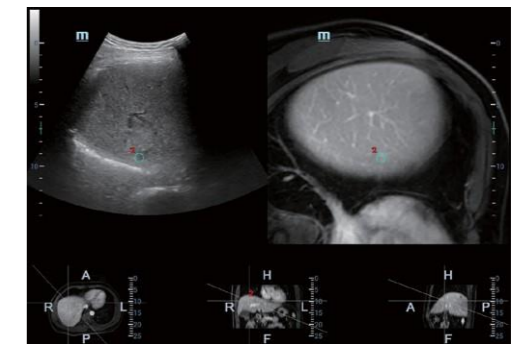
CEUS Perfusión de cáncer de hígado metastásico

CECA de adenoma tiroideo



### Intervención precisa -- Imágenes de fusión

Con la navegación por TC / MRI, las imágenes de fusión brindan un posicionamiento preciso del tumor, diagnóstico de patología, orientación de intervención y evaluación del tratamiento. La innovadora tecnología de compensación respiratoria de Mindray puede ayudar a eliminar la distorsión y la inexactitud de fusión causadas por la respiración del paciente, y lleva la precisión de la fusión a un nuevo nivel.



Posicionamiento preciso de una pequeña lesión hepática

### Un nuevo enfoque de la hemodinámica vascular -- V Flow

Las flechas vectoriales codificadas por colores indican la magnitud y la dirección de la velocidad de las células sanguíneas. Con una velocidad de fotogramas ultra alta, proporciona una visualización extremadamente vívida, precisa e independiente del ángulo de perfiles hemodinámicos vasculares complejos con información de datos completa.

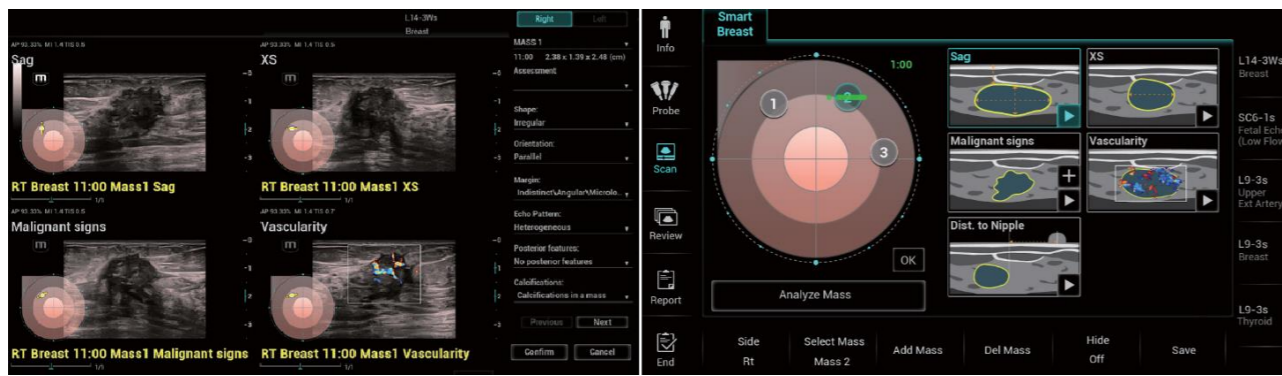




# Aumentar la inteligencia con confianza

## Diagnóstico inteligente y preciso de lesiones mamarias -- Smart Breast

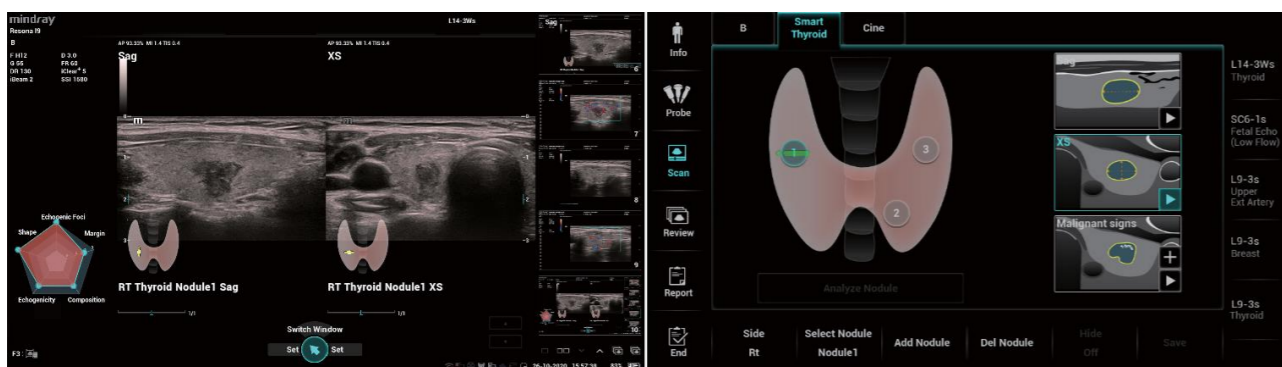
Es un sistema inteligente de análisis de lesiones mamarias para hacer que su escaneo de senos de rutina sea más preciso y productivo. El análisis inteligente BI-RADS permite la detección, medición, anotación, análisis e informes de lesiones totalmente automáticos. El protocolo de escaneo orientado a lesiones aumenta efectivamente el rendimiento del control de calidad. Además, el manejo sistemático de múltiples lesiones y la evaluación multiplanos garantizan aún más información diagnóstica y precisión.



Carcinoma ductal invasivo de mama

## Evaluación productiva y estándar de nódulos tiroideos -- Smart Thyroid

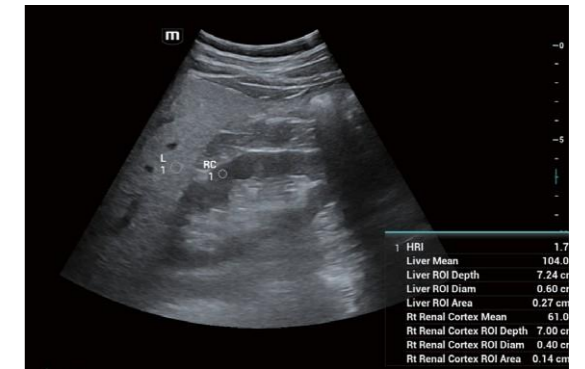
Es una herramienta inteligente de análisis e informe de nódulos tiroideos para hacer que su rutina clínica de ultrasonido de tiroides sea más precisa y productiva. El análisis TI-RADS basado en múltiples planos permite una clasificación más completa y precisa de los nódulos tiroideos. Mientras tanto, el flujo de trabajo automatizado simplificado proporciona un escaneo tiroideo más efectivo.



Carcinoma papilar de tiroides

## Evaluación fácil y rápida de la esteatosis hepática-- HRI inteligente

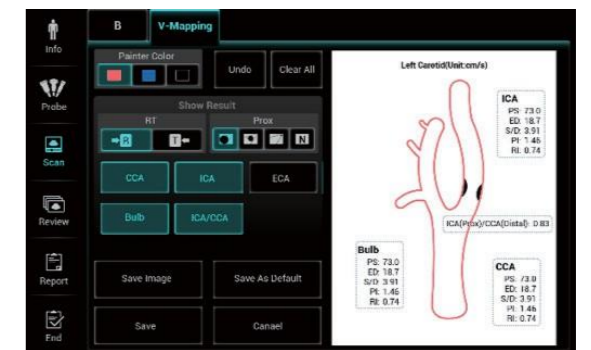
El índice hepatorenal inteligente es una herramienta de evaluación cuantitativa de la esteatosis hepática fácil y rápida. Basado en una imagen 2D, permite el reconocimiento automático de órganos y el cálculo automático de la relación de brillo del hígado y la corteza renal. Smart HRI ofrece datos más confiables y precisos que la estimación cualitativa tradicional.



HRI inteligente

## Evaluación preoperatoria intuitiva de la varicosidad --- V-Mapping

Dibuje intuitivamente la patología del vaso en el mapa de anatomía que se muestra en la pantalla táctil. La información relacionada y la anatomía se pueden integrar fácilmente en los informes. Ayuda mucho en la evaluación preoperatoria de la varicosidad.



V-Mapping

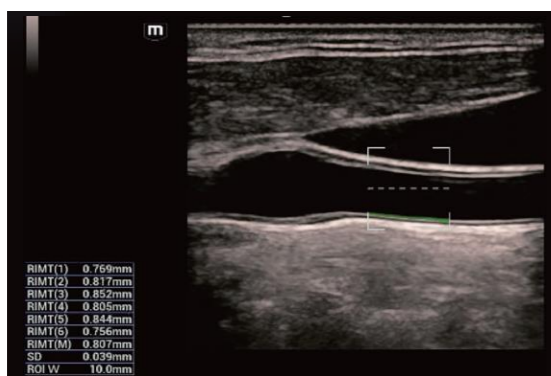




# Análisis y mediciones precisas

## Evaluación de las IMT con mayor precisión-- RIMT

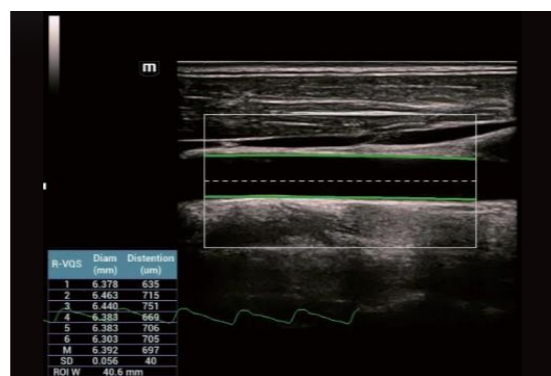
El IMT basado en RF-Data es independiente de la imagen y ofrece estadísticas IMT automáticas y extremadamente precisas de 6 ciclos cardíacos en tiempo real.



RIMT

## Análisis preciso de la dureza de la pared del recipiente -- R-VQS

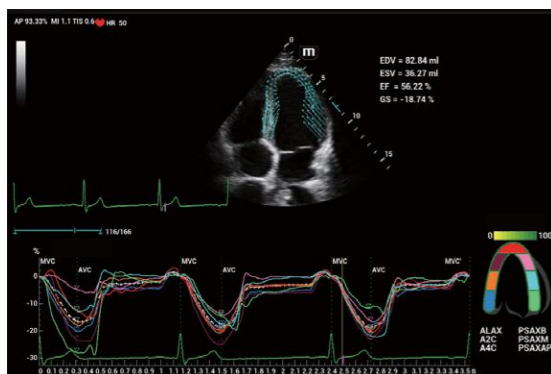
R-VQS proporciona un análisis preciso con el coeficiente de dureza del recipiente y la velocidad de la onda de pulso. Ayuda para el diagnóstico temprano y la prevención de la aterosclerosis arterial.



R-VQS

## Evaluación del movimiento miocárdico independiente del ángulo -- TT QA

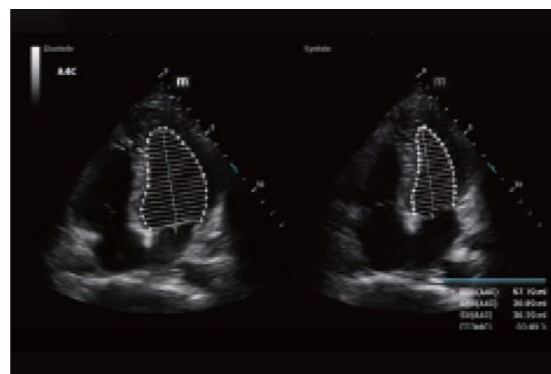
TT QA rastrea el movimiento miocárdico mediante la detección de patrones de motas 2D y proporciona una evaluación precisa e independiente del ángulo del movimiento miocárdico.



TT QA Auto

## Mediciones fáciles de la función cardíaca--- Auto EF

Auto EF es una forma inteligente de analizar clips de eco 2D para reconocer automáticamente los fotogramas diastólicos y sistólicos y emitir una serie de mediciones para evaluar la función del ventrículo izquierdo.

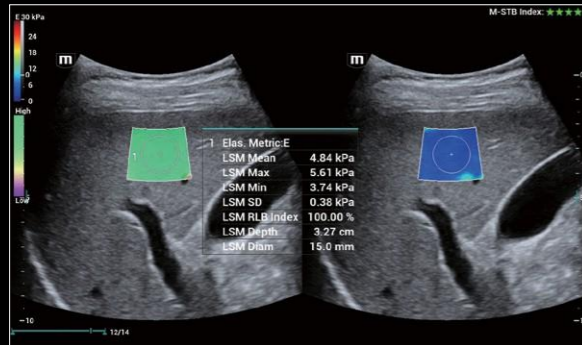


EF





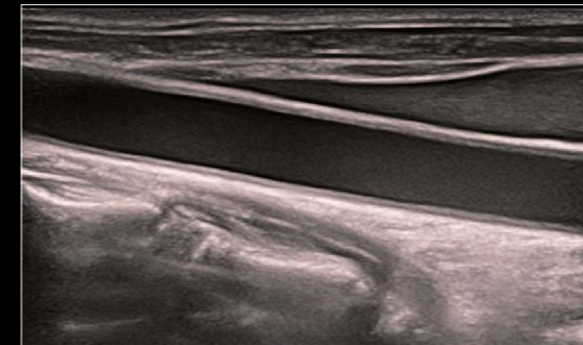
# Excelente confianza con extrema claridad



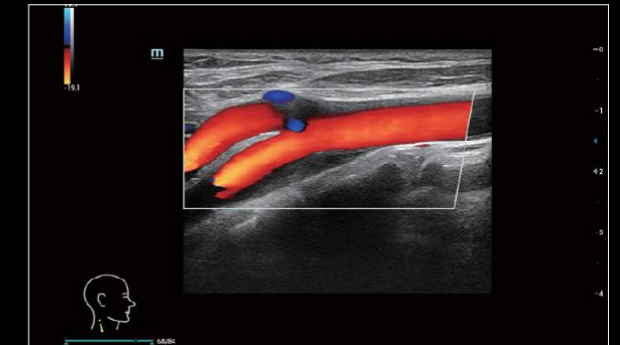
Hígado HiFR STE



Imagen intestinal



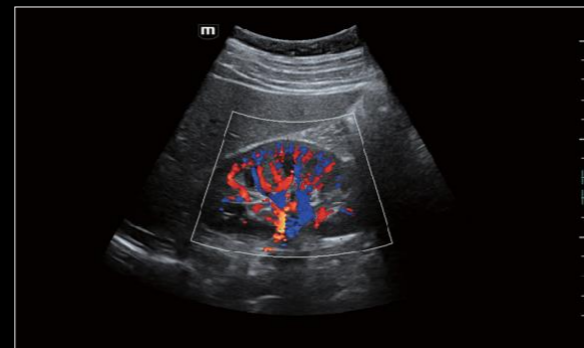
Arteria carótida común



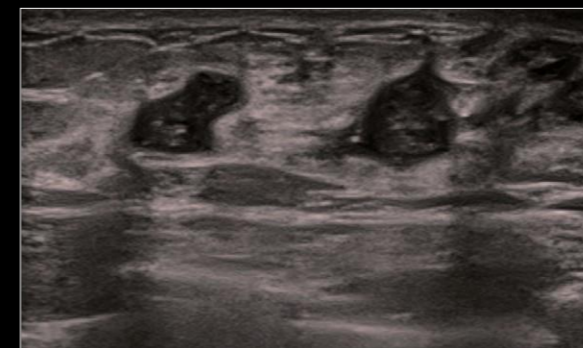
Estenosis de la arteria carótida



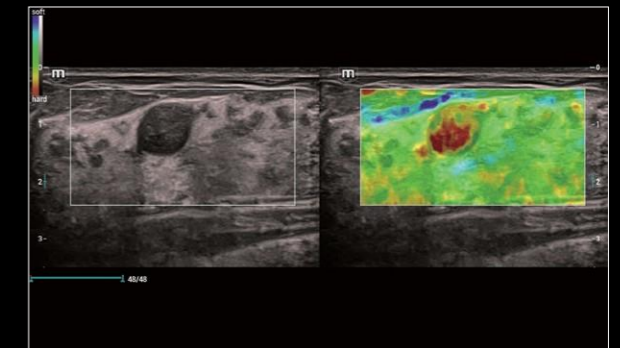
Hemangioma hepático



Perfusión de flujo renal



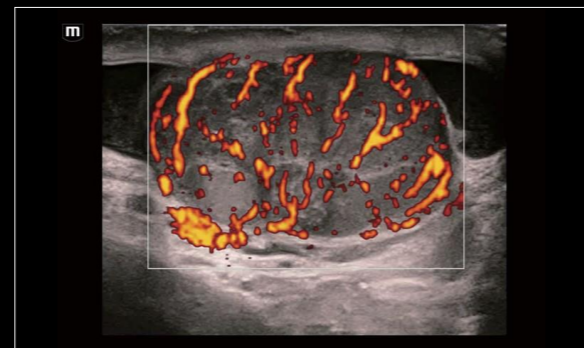
Masa mamaria



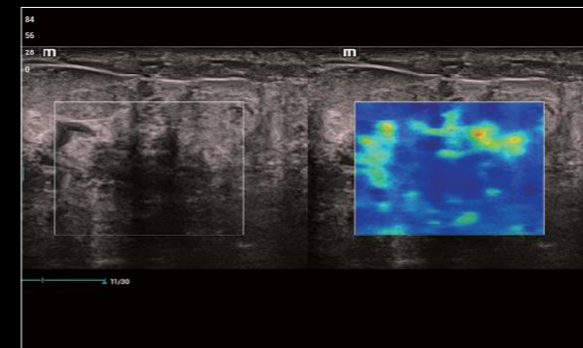
Elastografía de masa mamaria



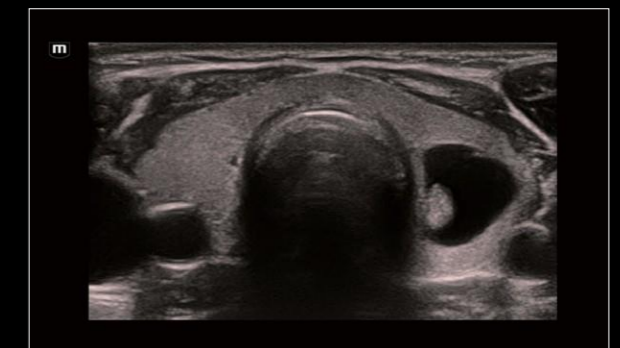
Tumor de vejiga



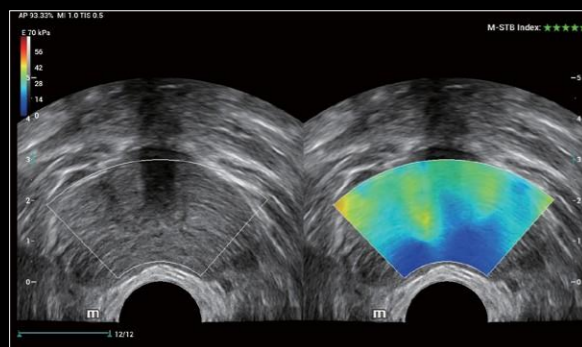
Flujo de potencia de Testis



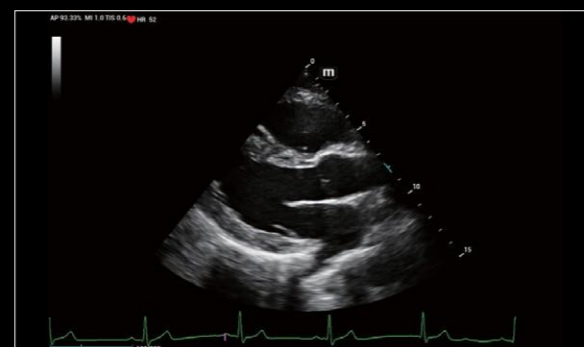
Masa mamaria STE



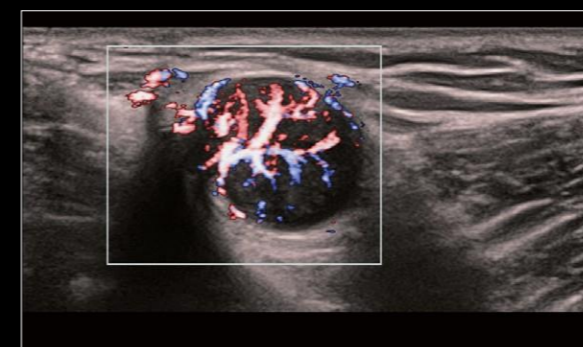
Nódulo tiroideo



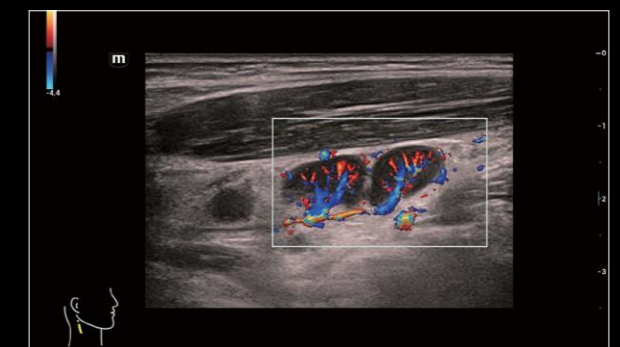
STE de próstata



Corazón adulto



Flujo HR de ganglios linfáticos metastásicos



Nódulo linfático cervical Flujo de acristalamiento