

# Symbioso MCM



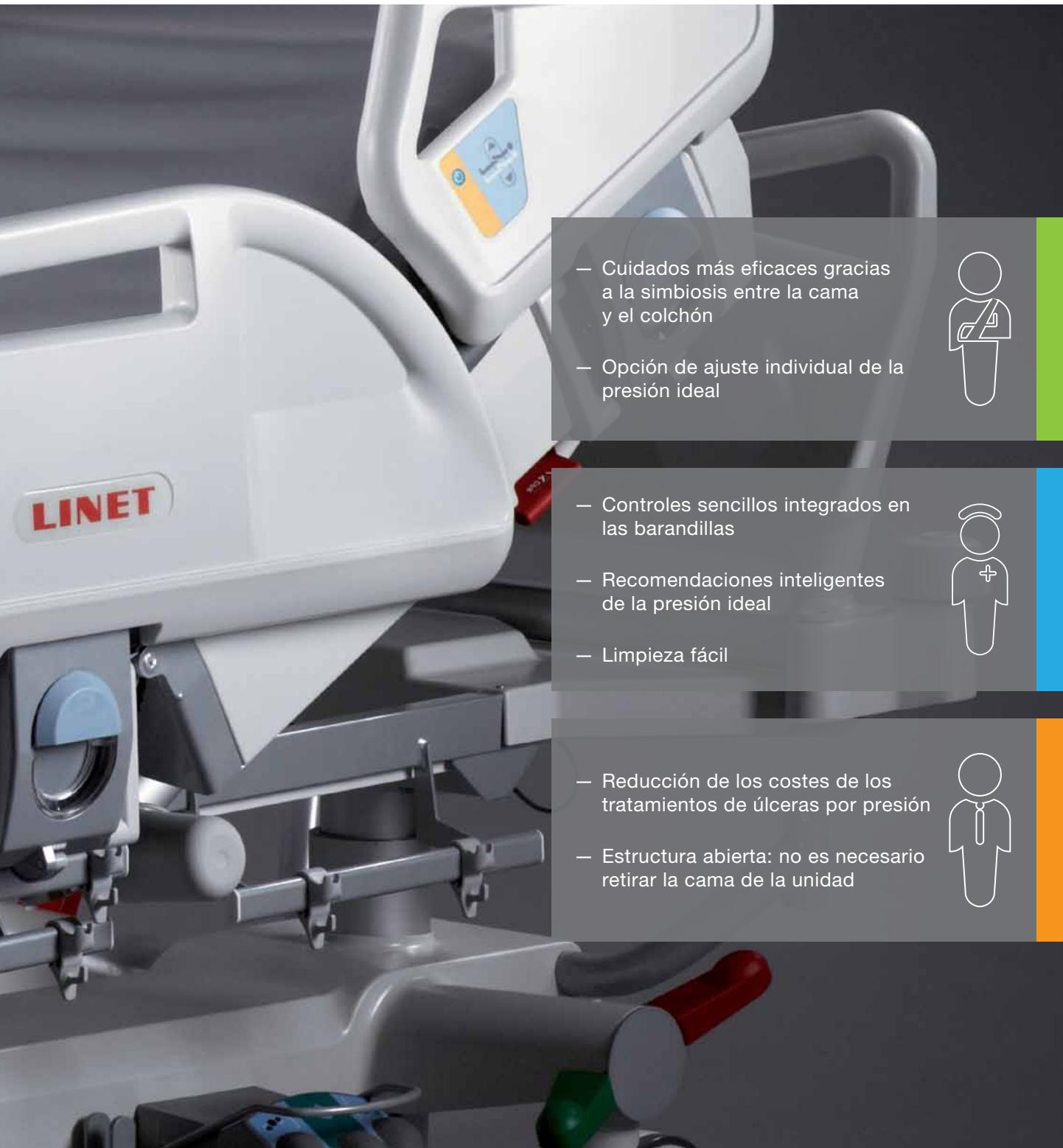
Superficie integrada de aire para camas de hospital Multicare

# La simbiosis de colchón y cama



38%

de incidencia de las úlceras por presión en pacientes agudos



- Cuidados más eficaces gracias a la simbiosis entre la cama y el colchón
- Opción de ajuste individual de la presión ideal



Paciente

- Controles sencillos integrados en las barandillas
- Recomendaciones inteligentes de la presión ideal
- Limpieza fácil



Personal

- Reducción de los costes de los tratamientos de úlceras por presión
- Estructura abierta: no es necesario retirar la cama de la unidad



Administración

# La terapia más moderna

## LA NUEVA GENERACIÓN

del sistema Symbioso MCM dinámicamente activo combina las funciones de gestión del microclima (MCM) y de baja presión constante (CLP) en una terapia que permite proteger la piel del paciente contra la humedad y la presión. Ambos sistemas contribuyen a una prevención eficaz de las úlceras por presión.



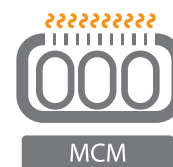
A una humedad relativa del 100 %,  
la piel se vuelve

25x veces

más débil que a una humedad del 50 %

## GESTIÓN DEL MICROCLIMA (MCM)

La función MCM contribuye a gestionar el estado general y la condición de la piel del paciente al reducir el riesgo de lesiones causadas por la humedad y permitir que se produzca el proceso natural de termorregulación corporal.

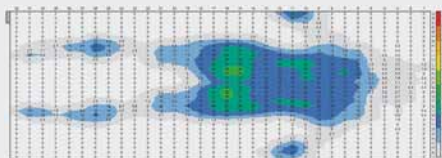


## BAJA PRESIÓN CONSTANTE (CLP)

El sistema mantiene automáticamente la presión seleccionada, independientemente de los cambios que se produzcan en la distribución del peso del paciente o en su posición. Esto optimiza de forma constante la presión que incide sobre la piel. Se recomienda su uso en pacientes con un alto riesgo de desarrollar úlceras por presión para los cuales no sea posible realizar un cambio postural manual frecuente.

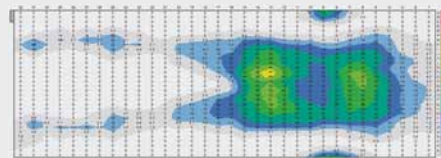


Mujer de 70 kg y 1,78 m,  
configuración de la presión de  
nivel 1: posición supina



Presión media de 15 mm Hg. Más de un 75 % de los sensores marcan menos de 30 mm Hg.

Hombre de 112 kg y 1,85 m,  
configuración de la presión de  
nivel 2: posición supina



Presión media de 18 mm Hg. Más de un 76 % de los sensores marcan menos de 30 mm Hg.

Medición de la presión de la interfaz típica en un entorno de laboratorio, realizada por un profesional clínico pasados 20 minutos, tiempo necesario para que la fuerza se desarrolle. Todos los sujetos del estudio eran personas sanas y afirmaron que la superficie resultaba cómoda tras una hora de uso, aproximadamente.

# La interacción perfecta



## FÁCIL Y RÁPIDAMENTE

La estructura de la cama y su combinación con el colchón están pensadas para ofrecer la mayor versatilidad posible en un producto agradable y fácil de controlar.

- Controles del colchón intuitivos integrados en las barandillas
- Ningún compresor en toda la cama
- La sencilla desconexión del sistema Symbioso MCM permite cambiar rápidamente a cualquier otro colchón dinámico o estático





Existe una simbiosis perfecta entre el sistema activo Symbioso MCM y la cama de cuidados intensivos Multicare.



## RECOMENDACIONES INTELIGENTES DE LA PRESIÓN

El nuevo Symbioso MCM es capaz de ofrecer la presión correcta del colchón en función del peso del paciente. La cama Multicare determina el peso actual del nuevo paciente y el sistema recomienda la presión ideal. El profesional sanitario puede confirmar el valor recomendado o establecerlo según las necesidades individuales del paciente. Todo se puede controlar a través de los controles de la cama, que ofrecen también funciones adicionales.



LA TERAPIA IDEAL PARA LA PREVENCIÓN DE ÚLCERAS POR PRESIÓN



CONTROL SENCILLO



SISTEMA EFICAZ Y VERSÁTIL

Para **la comodidad** del paciente

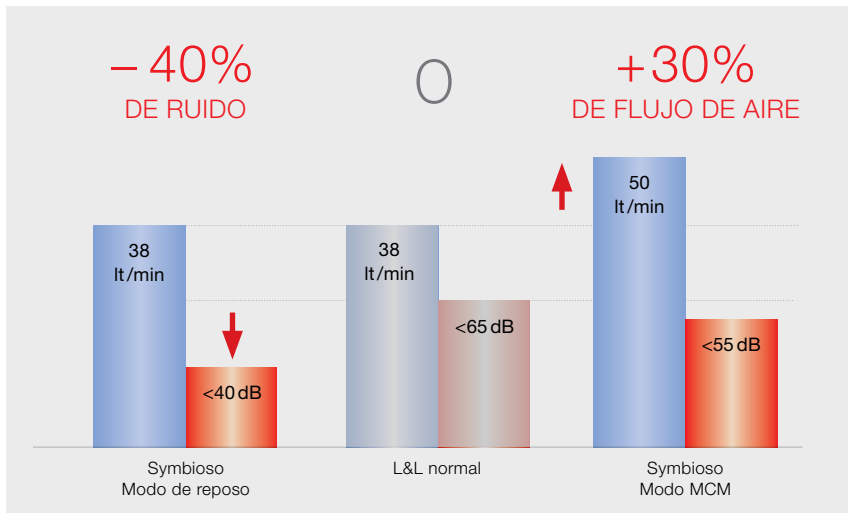


Symbioso es un

**15 %**

más silencioso  
que los colchones del mismo  
tipo que se usan habitualmente





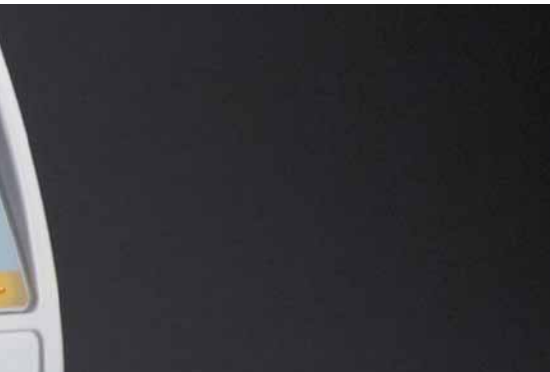
## MODO DE REPOSO

Minimiza las molestias durante las horas de sueño.

- Este modo reduce la velocidad del sistema de aire y el ruido para minimizar las molestias ocasionadas al paciente mientras duerme.
- El modo de reposo ofrece 38 litros de flujo dinámico de aire por minuto, que es la cantidad clínicamente eficaz.

# Seguridad aún mayor





## AUMENTO LINEAL AUTOMÁTICO PARA LA POSICIÓN DE FOWLER

1

El sistema incrementa de forma automática el nivel de presión en la sección del asiento proporcionalmente al aumento del ángulo del respaldo. Esta función se puede desactivar.

## BOTÓN DE CPR

2

Al tocar el botón de CPR, la estructura de la cama se pone en horizontal y el colchón de aire se desinfla. También cuenta con un dispositivo de liberación manual para CPR en el colchón, para desinflarlo rápidamente durante el transporte.

## ZONA DE LOS PIES

3

Máxima protección en el área sensible de los talones.

## FUNCIONES DE SEGURIDAD ADICIONALES

- Sistema de alarma inteligente
- Botón GO
- Cables integrados
- Ajuste automático de la presión
- Vuelta automática del modo de inflado máximo tras 30 minutos

# Diseño sencillo





## LIMPIEZA Y MANTENIMIENTO FÁCILES

El diseño modular del colchón facilita y agiliza la limpieza y la reparación de los componentes del colchón. La funda del colchón puede limpiarse y desinfectarse con un paño o mediante un lavado.



## MODO DE TRANSPORTE

Facilita el transporte del paciente en la cama, puesto que el colchón permanece hinchado durante un mínimo de 12 horas tras desconectarlo de la unidad de control.



## MODO DE INFLADO MÁXIMO

El colchón de aire se infla por completo para proporcionar una superficie firme que permita realizar procedimientos sanitarios delicados o habituales como cambiar al paciente de posición o de cama.

# Detalles del Symbioso MCM

- 1 CAPA DE CONFORT**  
 Cubre las celdas de aire para ofrecer comodidad al paciente y para maximizar el flujo de aire y así gestionar el microclima.
- 2 CELDAS DE AIRE ACTIVAS**  
 Se hinchan hasta el nivel de presión recomendado o seleccionado y se ajustan automáticamente para adaptarse al movimiento del paciente sobre el colchón.
- 3 DOS CELDAS AJUSTABLES**  
 Ayudan a reducir al máximo la presión en la zona vulnerable de los talones.
- 4 CELDAS DE AIRE LATERALES**  
 Soportes laterales completos que mejoran la seguridad del paciente mientras está en la cama o cuando sale de la cama.
- 5 CAPA INFERIOR DE ESPUMA**  
 Imita la forma de la plataforma del colchón y garantiza la estabilidad del mismo contra movimientos accidentales, además de proporcionar mayor seguridad en caso de que el colchón de desinfle.



## Especificaciones técnicas

Dimensiones del colchón	2.140 × 860 × 200 mm
Dimensiones de la unidad de control del sistema	360 × 220 × 100 mm
Peso del colchón	9.5 kg
Peso de la unidad de control del sistema	3.5 kg
Peso máximo del paciente	250 kg

## Especificaciones eléctricas

Fuente de alimentación	220–240 V; 50 Hz
Estándar de seguridad eléctrica	EN 60601-1
Clasificación de seguridad eléctrica	Clase I, tipo B



## FUNDA PROTECTORA DEL COLCHÓN

Cuenta con una alta permeabilidad al vapor y a la humedad, y dispone de elasticidad en cuatro direcciones para adaptarse a la forma del cuerpo del paciente. La cremallera está cubierta por una solapa que evita que los fluidos penetren dentro del colchón.



# Symbioso MCM

Paciente

- Cuidados más eficaces gracias a la simbiosis entre la cama y el colchón
- Opción de ajuste individual de la presión ideal



- Controles sencillos integrados en las barandillas
- Recomendaciones de la presión ideal
- Limpieza fácil



Personal

Administración

- Reducción de los costes de los tratamientos de úlceras por presión
- Estructura abierta: no es necesario retirar la cama de la unidad



Members of LINET Group

## LINET Iberia

C/ Bruselas 8 | Európolis | 28232 Las Rozas | Madrid

Tel.: +34 91 640 95 50 | Fax: +34 91 640 95 72 | email: [linetiberia@linet.com](mailto:linetiberia@linet.com) | [www.linet.com](http://www.linet.com)

